



شركة متمم
Mutmim Co.

72

AI - HIZAM

مشروع الحزام

تفہم اکتیا جکو
نہہ مسکنک

المصمم المعماري



م. هيثم القثمي
م. ياسر محمد

المطور العقاري



شركة متمم
Mutmim Co.

عن الشركة مُتمم ABOUT TAMMAM COMPANY

إنطلقت شركة مُتمم رحلتها في مجال التطوير العقاري منذ عام ٢٠٠٥، من مدينة الرياض ، وخاضت في العديد من المشاريع العقارية المعززة برؤية متطورة ذات جودة ومفهوم عصري ، حرصاً منها على تفهم احتياجات عملائها وجعلها أولوية لتحقيق طموحاتهم بأعلى المعايير

مشروع الحزام BELT PROJECT

ييقع المشروع في حي الحزام الأصفر في مدينة الهفوف القريب من طريق قطر ويتكون المشروع من ٣٣ فيلا بثلاثة نماذج ووبني بفكرة جديدة بحيث يكون الإرتداد الجانبي جهة واحدة فقط ، وذلك لإستغلال اكبر قدر ممكن من المساحة ،

وكما تم توزيع الفناء بطريقة جذابه يُستفاد منها وذلك بوجود افنية داخلية فكونت بثلاث اطلالات تعمل كمتنفس للفيلا ولا ان تكون كتل خرسانية جامدة، ولتضفي جمالاً ورونقاً وانسجاماً مع الطبيعة

مميزات المشروع PROJECT FEATURES

- 3 حوائق داخلية
- غرف النوم جميعها اجنحة
- كراسي عصرية تدعم التدفئة
- نوافذ واسعة
- فناء السطح كبير ومطل
- led اناارة





غرفة المعيشة
LIVIG ROOM

مميزات الموقع SITE FEATURES

مساجد

مسجد عثمان بن عفان **700 متر**
مسجد الشجر **1 كيلومتر**
مسجد دوحة الأيمان **1 كيلومتر**

الخدمات الصحية

مركز الرعاية الصحية **2 كيلو**
الملك فهد **4 كيلو متر**
المانع **6 كيلو متر**

الوصولية

طريق الخليج **550 متر**
الملك عبدالله **2 كيلو متر**
الأمير فيصل **3 كيلومتر**

التربية

استاد الامير عبدالله **2 كيلو متر**
الهفوف بلنزا **7 كيلومتر**

التعليم

مدارس النخبة **1 كيلومتر**
متوسطة العقير **2 كيلو متر**
مدرسة عبدالرحمن **2 كيلومتر**

خدمات

وورلد مارت **550 متر**
اسواق العثيم **1 كيلومتر**
اسواق المزرعة **2 كيلومتر**





20 متر

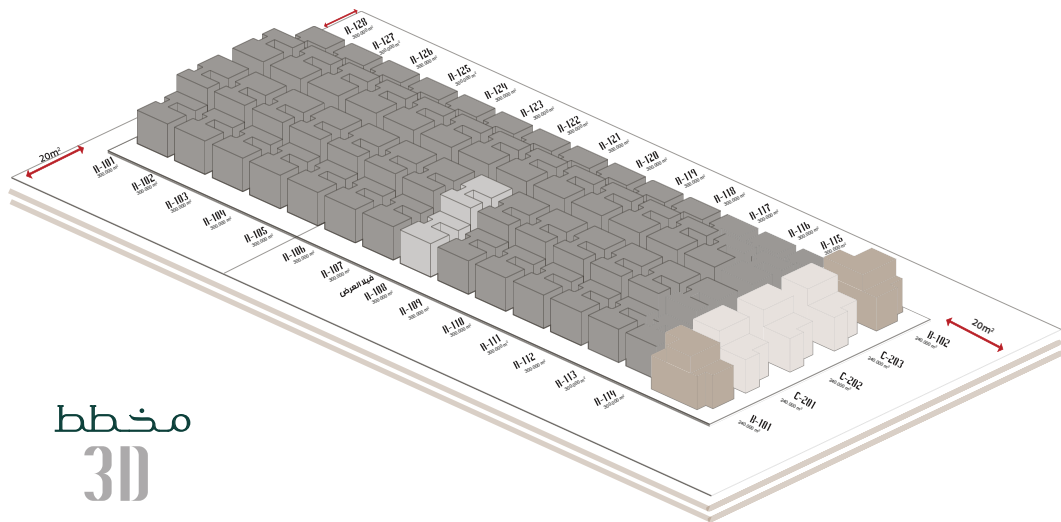
15 متر

20 متر

10.000	12.000	12.000	12.000	12.000	12.000	10.000
2.13b	2.13b	1.13b	1.13b	1.13b	1.13b	2.13b
240.000 m ²	240.000 m ²	240.000 m ²	240.000 m ²	240.000 m ²	240.000 m ²	240.000 m ²
11.000						11.000
1.134						1.133
300.000 m ²						300.000 m ²
11.000						11.000
2.134						2.133
300.000 m ²						300.000 m ²
11.000						11.000
3.134						3.133
300.000 m ²						300.000 m ²
11.000						11.000
4.134						4.133
300.000 m ²						300.000 m ²
11.000						11.000
1.130						1.129
300.000 m ²						300.000 m ²
11.000						11.000
2.130						2.129
300.000 m ²						300.000 m ²
11.000						11.000
3.130						3.129
300.000 m ²						300.000 m ²
11.000						11.000
4.130						4.129
300.000 m ²						300.000 m ²
11.000						11.000
1.12b						1.125
300.000 m ²						300.000 m ²
11.000						11.000
2.12b						2.125
300.000 m ²						300.000 m ²
11.000						11.000
3.12b						3.125
300.000 m ²						300.000 m ²
11.000						11.000
4.12b						4.125
300.000 m ²						300.000 m ²
11.000						11.000
3.122						1.122
300.000 m ²						300.000 m ²
11.000						11.000
4.122						2.122
300.000 m ²						300.000 m ²
10.000						10.000

مخطط
2D

المخطط العام GENERAL OUTLINE



مخطط
3D



المجلس
MAJLIS

المساحة والموصفات AREA AND SPECIFICATIONS

يتكون من ثلاث نماذج بمساحات مختلفة و واسعة

C

مساحة الارض 240
مساحة البناء 303.6
عدد الفلل: 3 فلل

B

مساحة الارض 240
مساحة البناء 330.16
عدد الفلل: 2 فلل

A

مساحة الأرض 300
مساحة البناء 447.166
عدد الفلل: 28 فلل



101-128

مساحة الأرض 300

مساحة البناء 447.166

G.F.

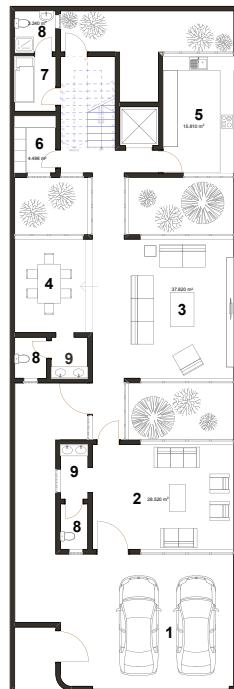
الدور الأرضي

مساحة البناء 190.840

7 غرفة الخادمة
8 دورة مياه
9 مغاسل

4 صالة طعام
5 مطبخ داخلي
6 مستودع

1 موقف سيارات
2 مجلس
3 صالة معيشة



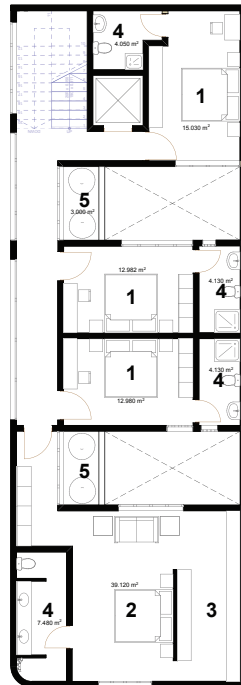
F.F.

الدور الأول

مساحة البناء 173.107

4 دورة مياه
5 بلكونة

1 غرفة نوم
2 غرفة نوم رئيسية
3 غرفة ملابس

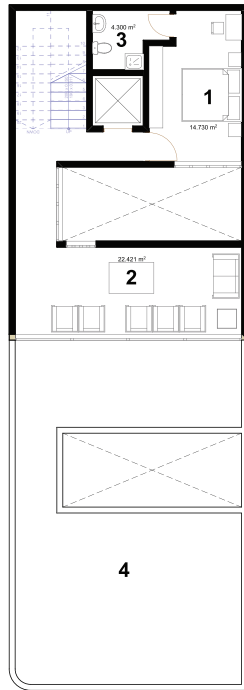


S.F.

الدور الثاني

مساحة البناء 83.219

1 غرفة نوم
2 صالة
3 دورة مياه
4 مساحة خارجية





101-102

مساحة الأرض 240

مساحة البناء 330.1b

F.F.

الدور الأول

مساحة البناء 129.860

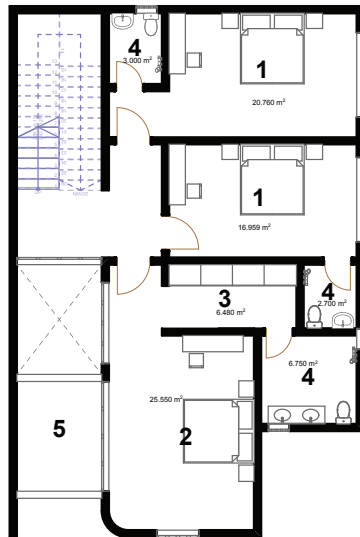
غرفة ملابس

حورة مياه

بلكونة

1 غرفة نوم

2 غرفة نوم رئيسية



S.F.

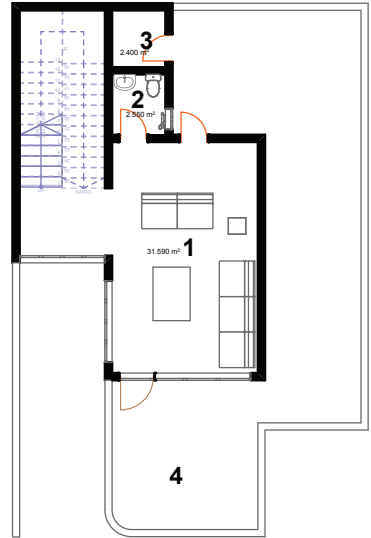
الدور الثاني
مساحة البناء 57.060

3 غرفة غسيل

1 صالة

4 سطح

2 دورة مياه

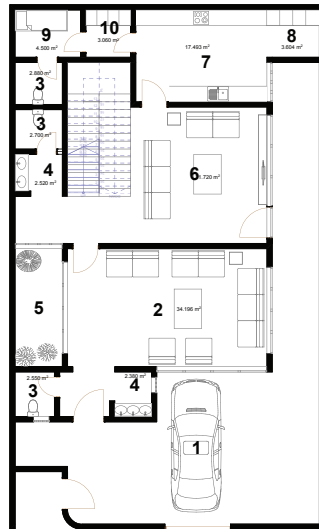




201-203

مساحة الأرض 240

مساحة البناء 303.b



G.F.

الدور الأرضي

مساحة البناء 155.040

7 مطبخ
8 مستودع
9 غرفة خادمة
10 غرفة غسيل

4 مغاسل
5 جلسة خارجية
6 صالة معيشة

1 موقف سيارات
2 مجلس رجال
3 دورة مياه

F.F.

الدور الأول

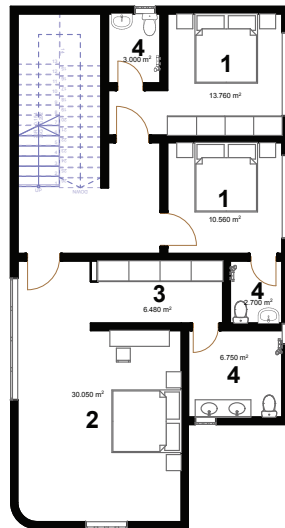
مساحة البناء 102.070

3 غرفة ملابس

1 غرفة نوم

4 دورة مياه

2 غرفة نوم رئيسية



S.F.

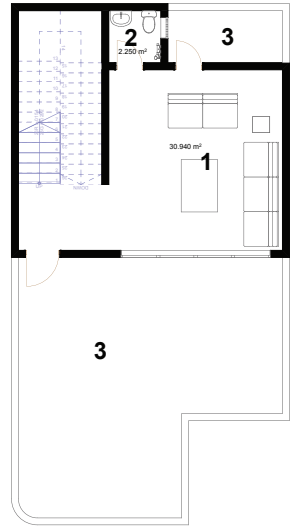
الدور الثاني

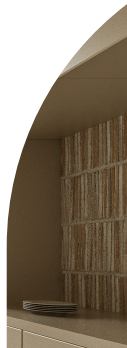
مساحة البناء 46.490

3 سطح

1 صالة

2 دورة مياه







مواصفات المواد
MATERIAL
SPECIFICATIONS



الحديد مطابق
 للمواصفات السعودية



حجم خزان المياه
 الأرضي ٢٤ م



الأسلاك سعودية
 مواصفات امريكية



الخرسانة مطابقة
 للكود السعودي

مواصفات التشطيبات

FINISHES

SPECIFICATIONS



الأسقف هوردي والبلوك
بركاني مع عزل



عوازل مائية للأسطح
ودورات المياه



الدهانات من أجود
العلامات



أبواب ذات جودة عالية



النوافذ دبل جلاس



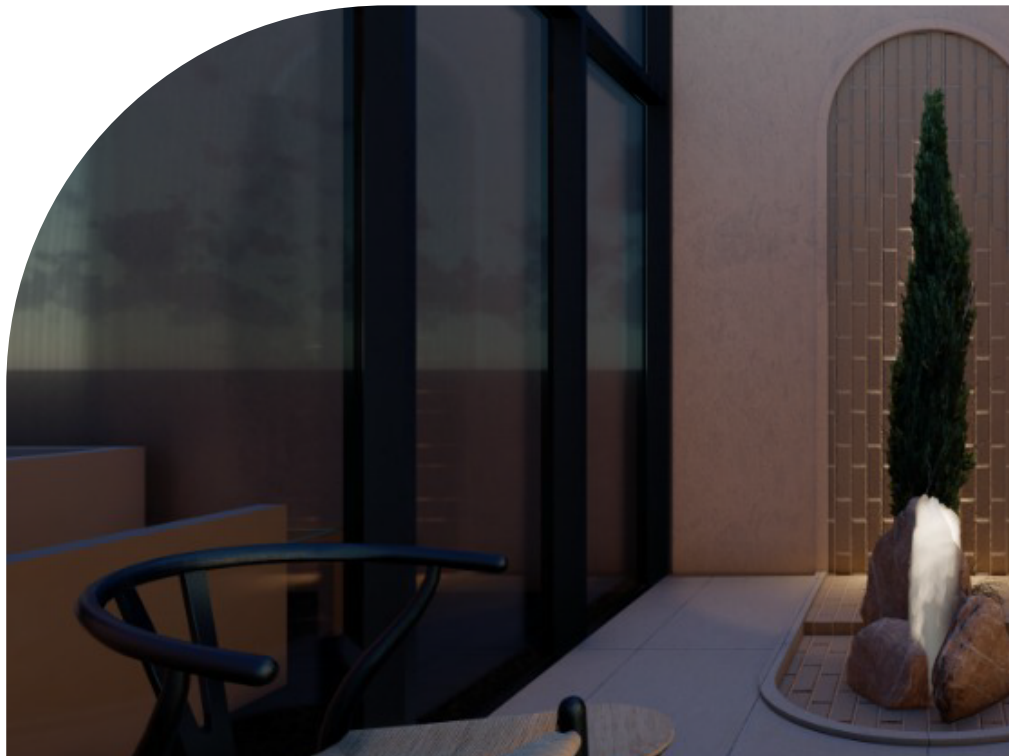
عوازل حرارية للأسطح
والجدران الخارجية



واجهات خارجية
بتصميم عصري





السيراميك مطابق للمواصفات
والمقاييس السعودية





جلسة خارجية
EXTERNAL
SESSION

الجودة والضمانات GUARANTEES AND QUALITY

 أنابيب حرارية	 الأنشائي
 الخزان العلوي	 الخزان الارضي
 الافياش	 طبلون الكهرباء

شركاء النجاح والتطور
**SUCCESS AND
 DEVELOPMENT
 PARTNERS**

سابك
 سابك

فيتك
 VETIC

مديد وطني
 WATANI STEEL

الفنار
 alfanar

سكني

تحويل
 موانع

JOTUN

B.B.C
 PAINTS
 دهانات بي بي سي

GROHE
 ENJOY WATER®

الذرف السعودي
 Saudi Ceramics



مديد الراجحي
 RAJHI STEEL



شركة متمم
Mutmim Co.

72

AI - HIZAM
مشروع الحزام



شركة متمم
Mutmim Co.

نسعد بتواصلكم وزيارتكم

+966 55 055 5702

+966 53 971 9000

🐦 📷 Mutmim_Co

👤 Mutmim

🌐 Mutmim.com