



شركة متمم
Mutmim Co.

70

ALNASIM

مشروع النسيم

نتفهم
أحتياجك
ونتمم
مسكنك



شركة متمم
Mutmim Co.

70

ALNASIM
مشروع النسيم

عن الشركة مُتمم

إنطلقت شركة مُتمم رحلتها في مجال التطوير العقاري منذ عام ٢٠٠٥، من مدينة الرياض ، وخاضت في العديد من المشاريع العقارية المعززة برؤية متطورة ذات جودة ومفهوم عصري ، حرصاً منها على تفهم احتياجات عملائها وجعلها أولوية لتحقيق طموحاتهم بأعلى المعايير

المطور العقاري



شركة متمم
Mutmim Co.

المصمم المعماري



م. هيثم القثماني
م. ياسر محمد

مشروع النسيم

يقع في حي من أشهر أحياء الرياض وفي أفضل مربع
من مربعات الحي لملاصقته حي المنار ولقربه من طريق
خريص

ويتكون المشروع من ١٣ فيلا بثلاثة نماذج روعي في
التصميم حاجة الساكن وأناقة المظهر ويتميز المشروع
بتصاميم عصريه تعطي راحه لساكنها نظراً لوجود
الإطلالات الموزعه بشكل مدروس وتناغم في الأبعاد
والألوان

مزايا المشروع

- ٢ حقائق داخلية
- مدخل كراج عريض
- جلسة خارجية محاطة باطلالة مميزة
- كراسي عصرية تدعم التدفئة
- نوافذ واسعة
- فناء السطح كبير ومطل
- led انارة
- درج بتصميم فريد وفاخر





LIVING ROOM

مميزات الموقع

B خدمات

أسواق العثيم 500 متر
أسواق بنده 550 كيلومتر
أسواق التميمي 5 كيلو متر

A الوصولية

طريق خريص 100 متر
جابر الصباح 4 كيلو متر
الدائري الشرقي 5 كيلومتر

D التعليم

متوسطة 84 بنات 400 متر
مدارس دار المعرفة 500 متر
ثانوية تبوك بنين 650 متر
ابتدائية 100 بنات 1 كيلو متر
ابتدائية الإمام سعود 1 كيلو متر

C الخدمات صحية

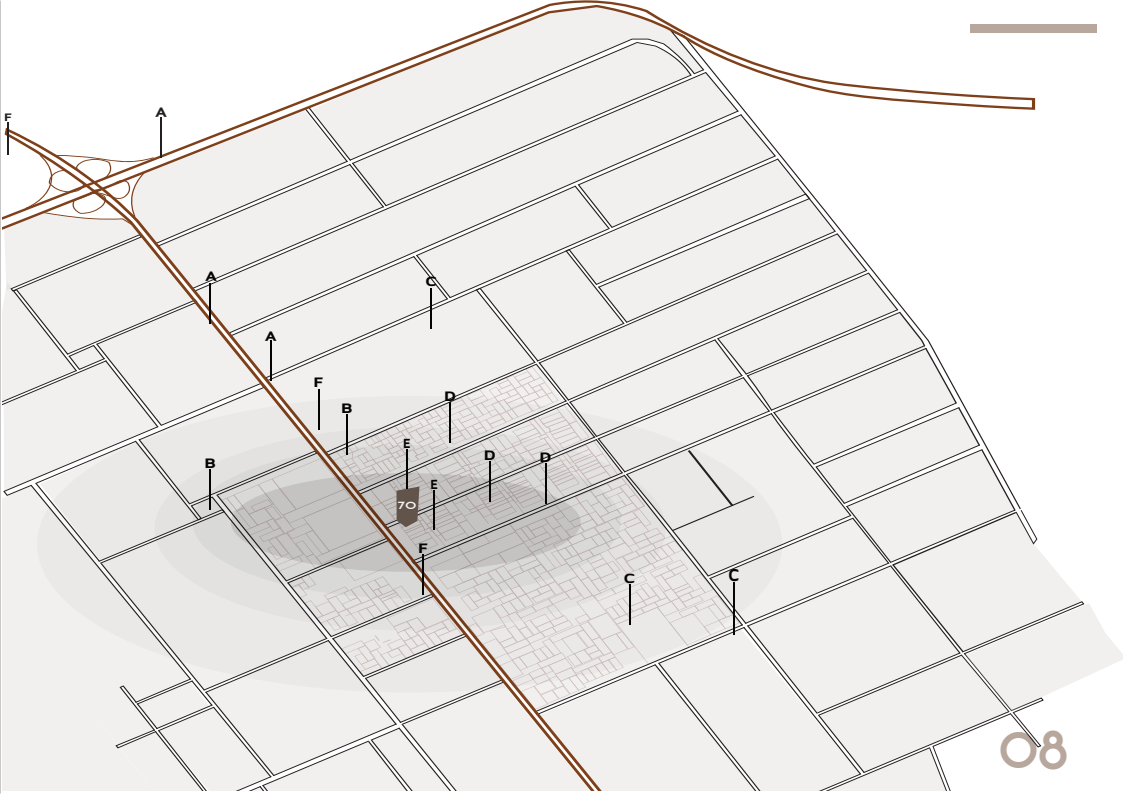
الثويني الطبي 1 كيلو
اليمامة 2 كيلو متر
الأمير محمد 3 كيلو متر
سليمان الحبيب 3 كيلو متر
الحرس الوطني 5 كيلو

F الترفيه

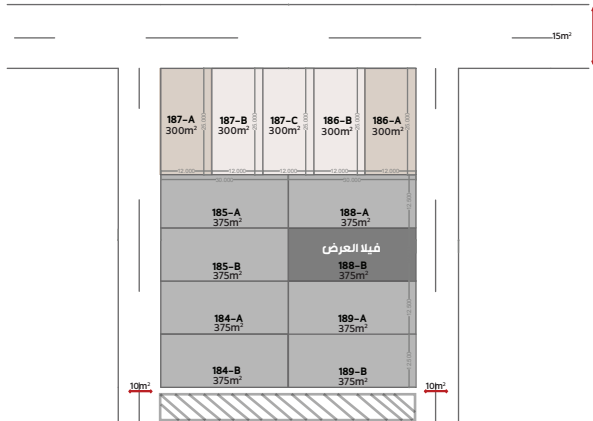
خريص مول 500 متر
أسواق عبدالله العثيم 2 كيلو متر
استاذ الملك فهد 6 كيلومتر

E مساجد

مسجد اليوسف 150 متر
مسجد الشيخ زايد الحطب 300 متر
مسجد الشيخ ماجد الدوي 450 متر

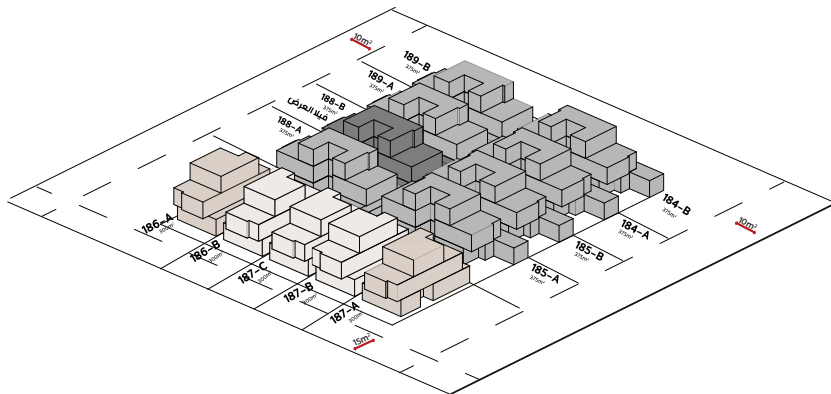


المخطط العام



المخطط العام

2D



المخطط العام

3D

المساحة ومواصفات

يتكون من ثلاث نماذج بمساحات مختلفة و واسعة

النماذج

A

مساحة الأرض 375

مساحة البناء 515.25

عدد الفلل: 6 فلل

B

مساحة الأرض 300

مساحة البناء 401.75

عدد الفلل: 6 فلل

C

مساحة الأرض 300

مساحة البناء 400

عدد الفلل: 1 فلل



A

مساحة الأرض 375

مساحة البناء 515.25





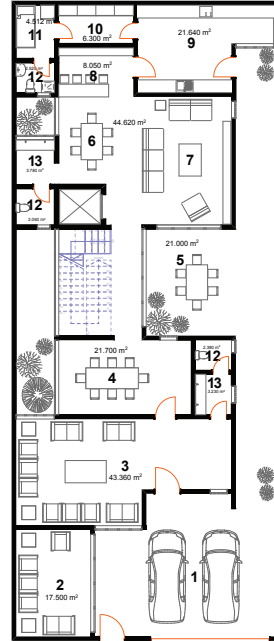
G.F.

الدور الأرضي
مساحة البناء 256.940

9 مطبخ داخلي
10 مستودع
11 غرفة الخادمة
12 دورة مياه
13 مغاسل

5 جلسة خارجية
6 صالة طعام
7 صالة معيشة
8 مطبخ مفتوح

1 موقف سيارات
2 ملحق
3 مجلس
4 مقلط



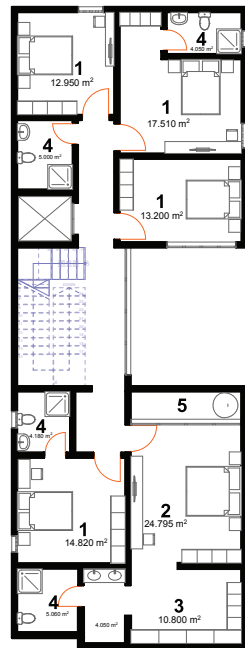
F.F.

الدور الأول
مساحة البناء 175.940

5 بلكونه

3 غرفة ملابس
4 دورة مياه

1 غرفة نوم
2 غرفة نوم رئيسية

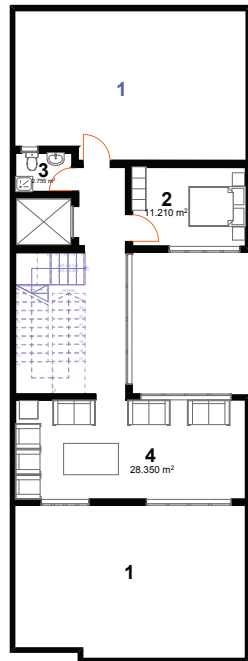


S.F.

الدور الثاني
مساحة البناء 83.074

3 دورة مياه
4 صالة

1 مساحة خارجية
2 غرفة نوم



R

مساحة الارض 300

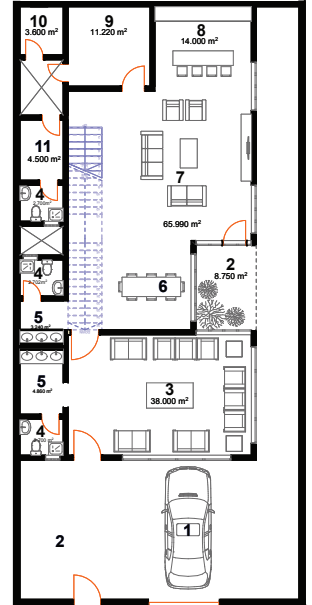
مساحة البناء 401.75





G.F.

الدور الأرضي
مساحة البناء 181.250



9 مطبخ داخلي
10 مستودع
11 غرفة الخادمة

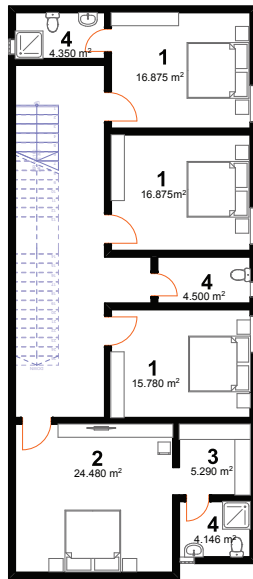
5 مغاسل
6 مقلط
7 صالة معيشة
8 مطبخ مفتوح

1 موقف سيارات
2 جلسة خارجية
3 مجلس
4 دورة مياه

F.F.

الدور الأول
مساحة البناء 146.750

1 غرفة نوم
2 غرفة نوم رئيسية
3 غرفة ملابس
4 دورة مياه

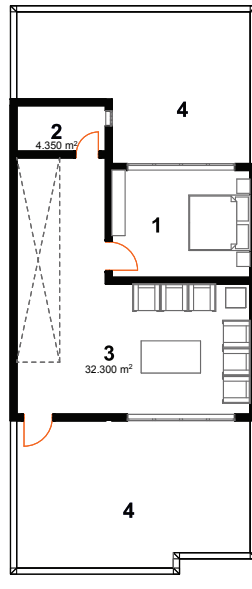


S.F.

الدور الثاني
مساحة البناء 73.750

3 صالة عائلية
4 مساحة خارجية

1 غرفة نوم
2 دورة مياه



C

مساحة الارض 300
مساحة البناء 400



Zaha Hadid
the architecture DECEMBER



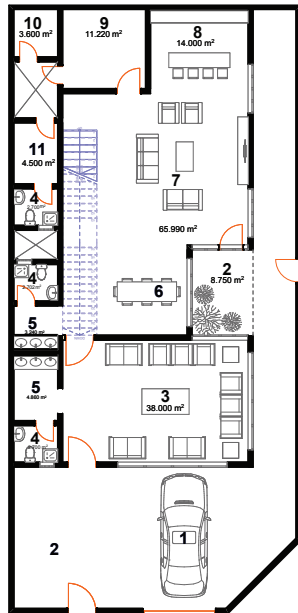
G.F.

الدور الأرضي
مساحة البناء 181.250

9 مطبخ داخلي
10 مستودع
11 غرفة الخادمة

5 مغاسل
6 مقلط
7 صالة معيشة
8 مطبخ مفتوح

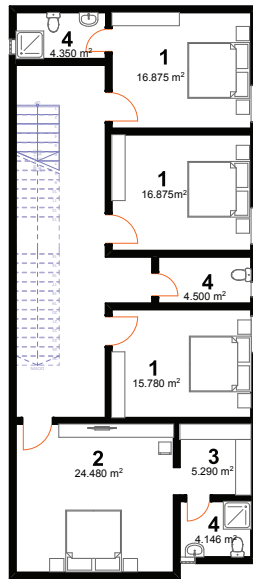
1 موقف سيارات
2 جلسة خارجية
3 مجلس
4 دورة مياه



F.F.

الدور الأول
مساحة البناء 146.750

1 غرفة نوم
2 غرفة نوم رئيسية
3 غرفة ملابس
4 دورة مياه







CAM 25

مواصفات المواد



الحديد مطابق
للمواصفات السعودية



الأسلاك سعودية
مواصفات أمريكية



حجم خزان المياه
الأرضي ٢٤ م



الخرسانة مطابقة
للكود السعودي

مواصفات التشطيبات



الأسقف هوردي والبلوك
بركاني معزول



أبواب ذات
جودة عالية



الدهانات من أجود
العلامات



عوازل مائية للأسطح
ودورات المياه



النوافذ دبل جلاس



عوازل حرارية للأسطح
والجدران الخارجية



السيراميك مطابق للمواصفات
والمقاييس السعودية

الجودة و الضمانات



شركاء النجاح والتطور







شركة المتميم
Mutmim Co.

نسعد بتواصلكم وزيارتكم

+966 55 055 5702

+96653 971 9000

🐦 @ Mutmim_Co

📍 Mutmim

🌐 Mutmim.com