



شركة متمم
Mutmim Co.

فيل 73 النخيل ALNAKHIL

نتفهم احتياجاتك ونتمم
مسكنك

عن الشركة متمم

About Tammam Company

إنطلقت شركة متمم رحلتها في مجال التطوير العقاري منذ عام ٢٠٠٥، من مدينة الرياض، وخاضت في العديد من المشاريع العقارية المعززة برؤية متطورة ذات جودة ومفهوم عصري، حرصاً منها على تفهم احتياجات عملائها وجعلها أولوية لتحقيق طموحاتهم بأعلى المعايير

المطور العقاري - المالك



شركة متمم
Mutmim Co.

01

مشروع النخيل

ALNakhil Project

فيل متمم ٧٣ يقع المشروع في حي النخيل في مدينة الهفوف القريب من طريق العقير وشارع الستين والطرق الرئيسية في الأحساء ويتكون المشروع من ٢٠ فيلا مقسمة على ٣ مساحات تخدم كافة الشرائح بتصميم عصري و كذلك تتكون عدة مزايا جديدة وذكية ويوجد حدائق خارجية تزيد من جمالية المشروع

02

مميزات المشروع

Project Features

- ١- واجهة عصرية وجذابة
- ٢- ماستر لجميع غرف النوم
- ٣- نوافذ واسعة جانبية
- ٤- حوش واسع مع مدخل سيارة
- ٥- سطح واسع وعملي

03

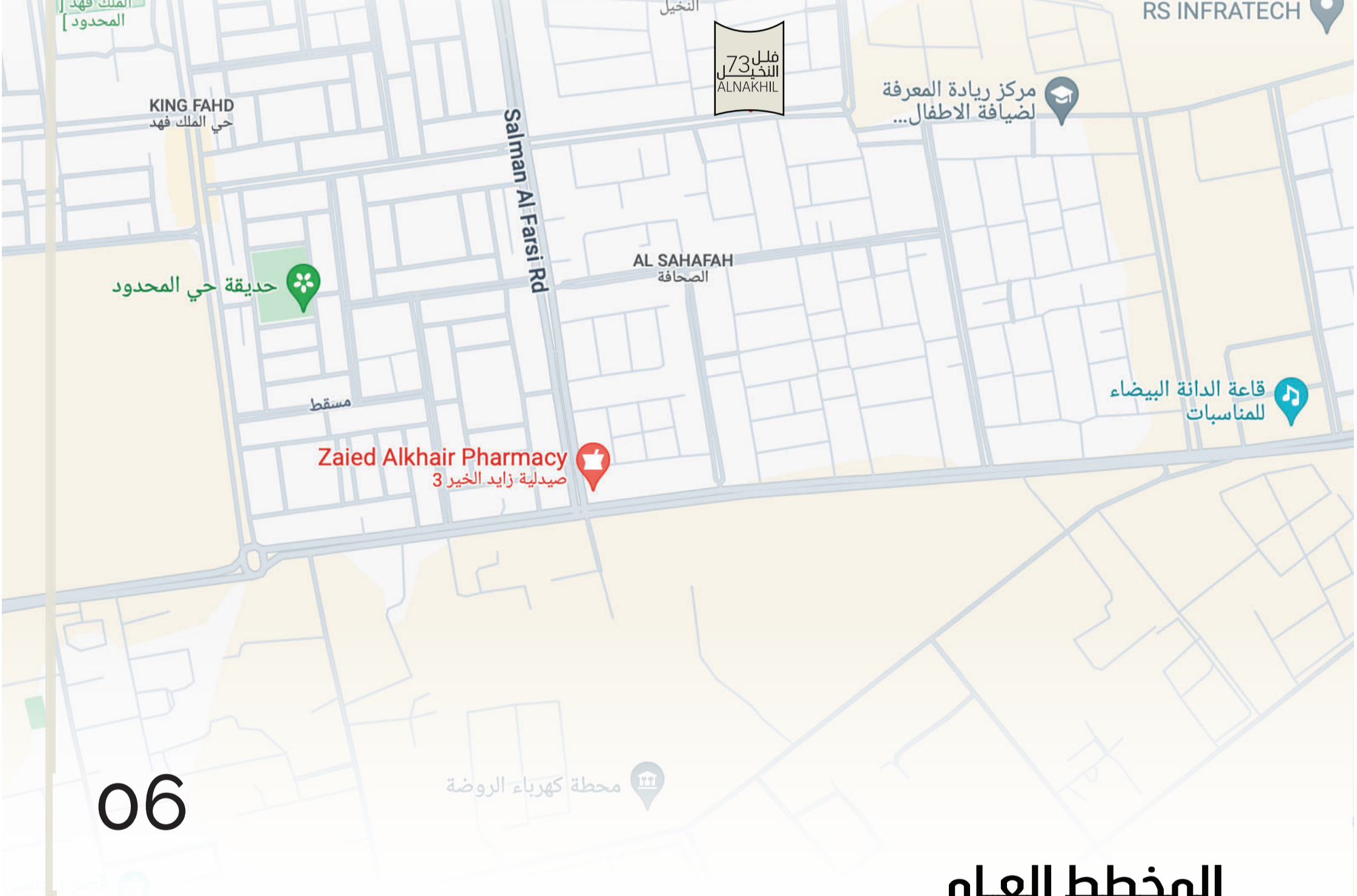


مميزات الموقع

Site Features

- الوصول**
 - العقير ٨٠٠ م
 - الملك عبدالله ٢ كيلو
 - طريق الخليج ٣ كيلو
- التعليم**
 - الصحافة الاولى بنين وبنات ٨٥٠ متر
 - ابتدائية المروة لطفولة المبكرة ٩٥٠ متر
 - جامعة الملك فيصل ٤ كيلو
- الخدمات**
 - اسواق العامر ٢ كيلو
 - اسواق العنيم ٣ كيلو
 - اسواق التميمي ٤ كيلو
- الخدمات الصحية**
 - مركز الملك فهد لبرعاية الاولوية ٢ كيلو
 - مستشفى المانع
 - الملك فيصل ٦ كيلو
- مساجد**
 - حي المحدود ٩٥٠ متر
 - حي الملك فهد ١ كيلو
- الترفيه**
 - هجر سنتر ١ كيلو
 - الفردوس مول ١ كيلو
 - الروضة بلازا ١ كيلو
 - ذا ووك ٧ كيلو

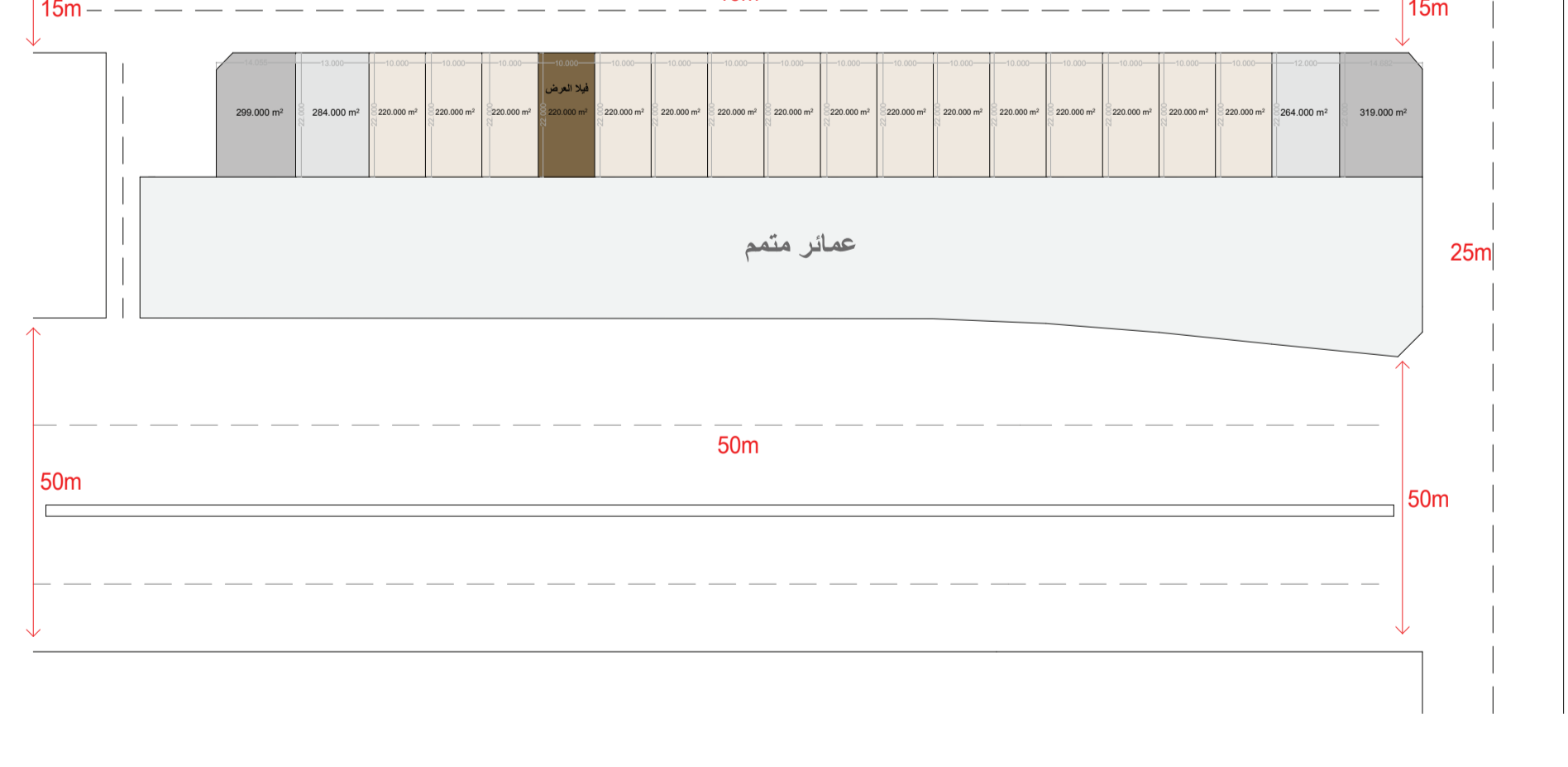
05



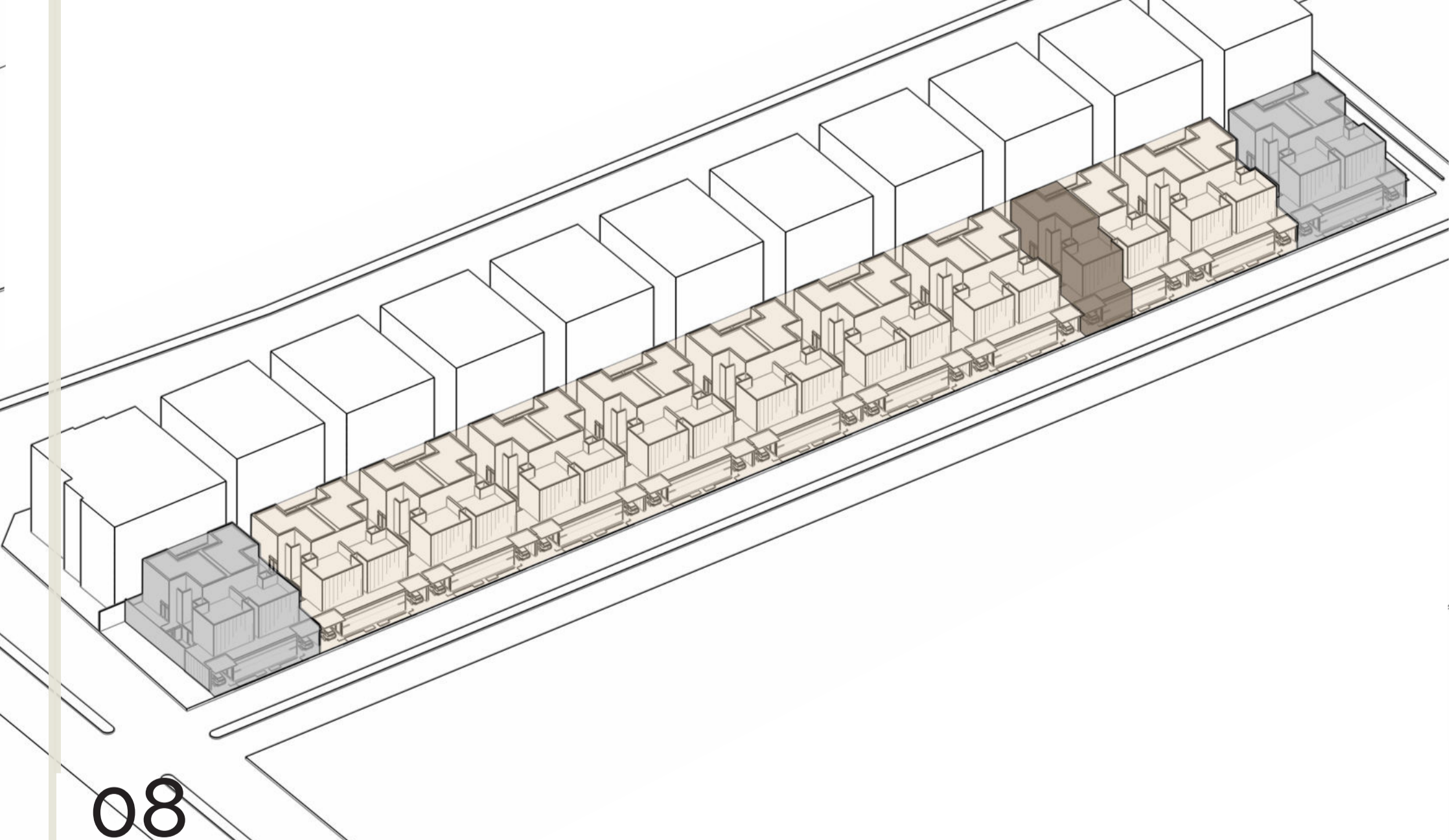
06

المخطط العام

General Outline



07



08

المساحة والمواصفات

Area And Specifications

تبدأ من 220م الى 319م

نماذج
والوحدات

النماذج
و
الأسعار

09

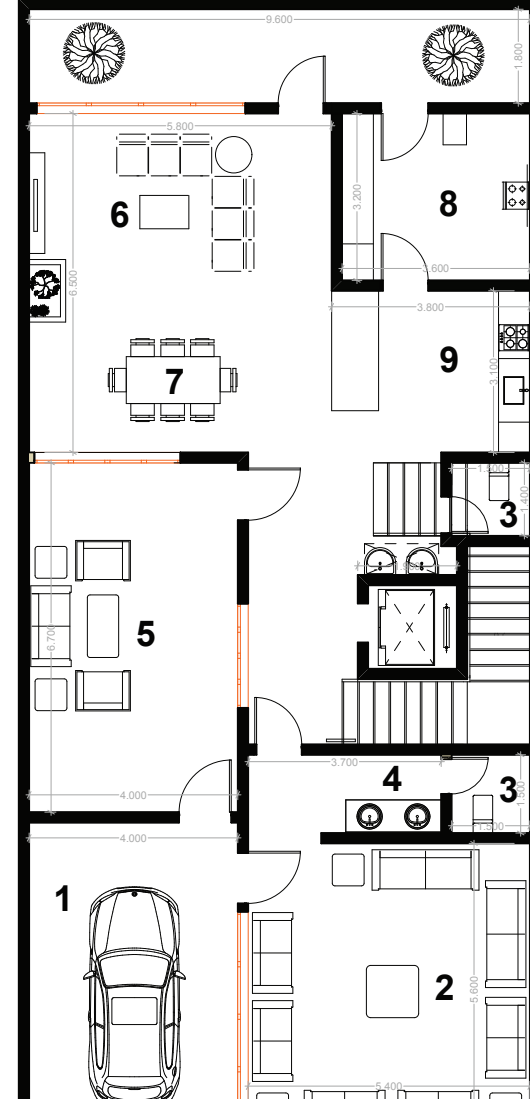


نموذج 01



الدور الأرضي

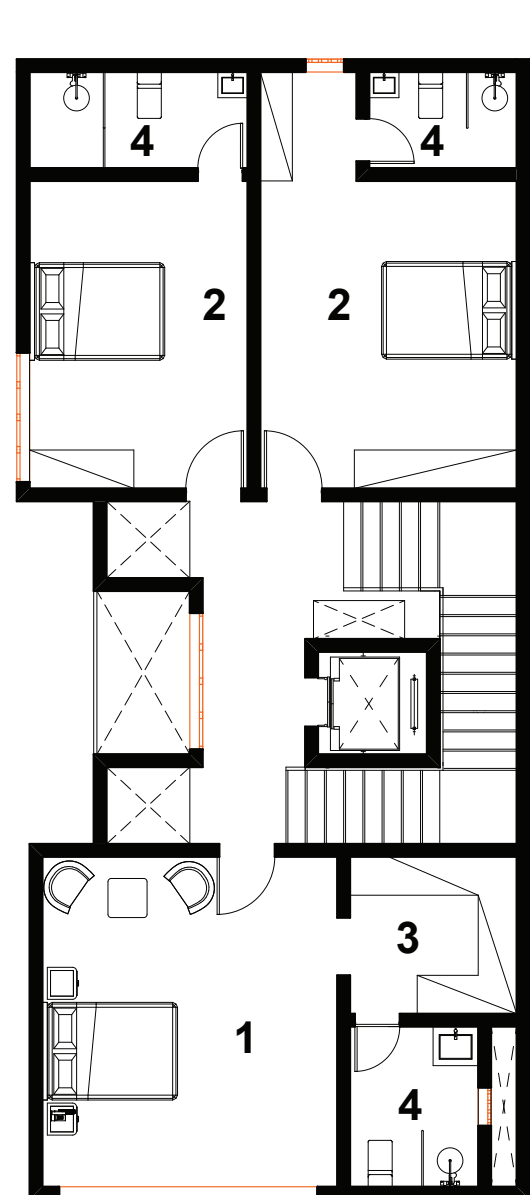
- ١- موقف سيارات
- ٢- مجلس رجال
- ٣- دورة مياه
- ٤- مفاسل
- ٥- جلسة خارجية
- ٦- صالة معيشة
- ٧- صالة طعام
- ٨- مطبخ
- ٩- مطبخ مفتوح



12

الدور الأول

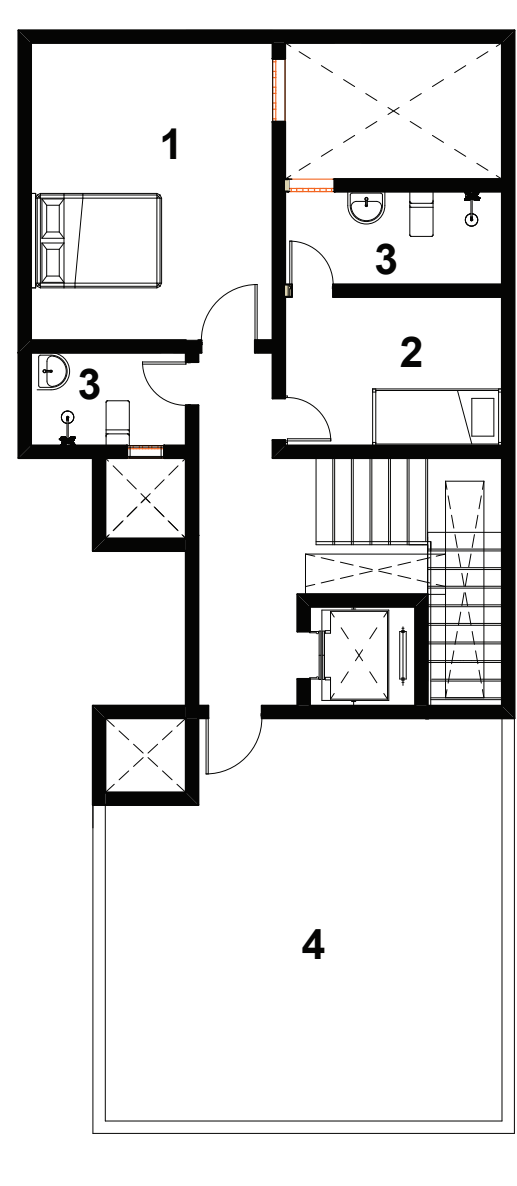
- ١- غرفة نوم الرئيسية
- ٢- غرفة نوم
- ٣- غرفة الملابس
- ٤- دورة مياه



13

الدور الثاني

- ١- غرفة نوم
- ٢- غرفة عاملة
- ٣- دورة مياه
- ٤- سطح



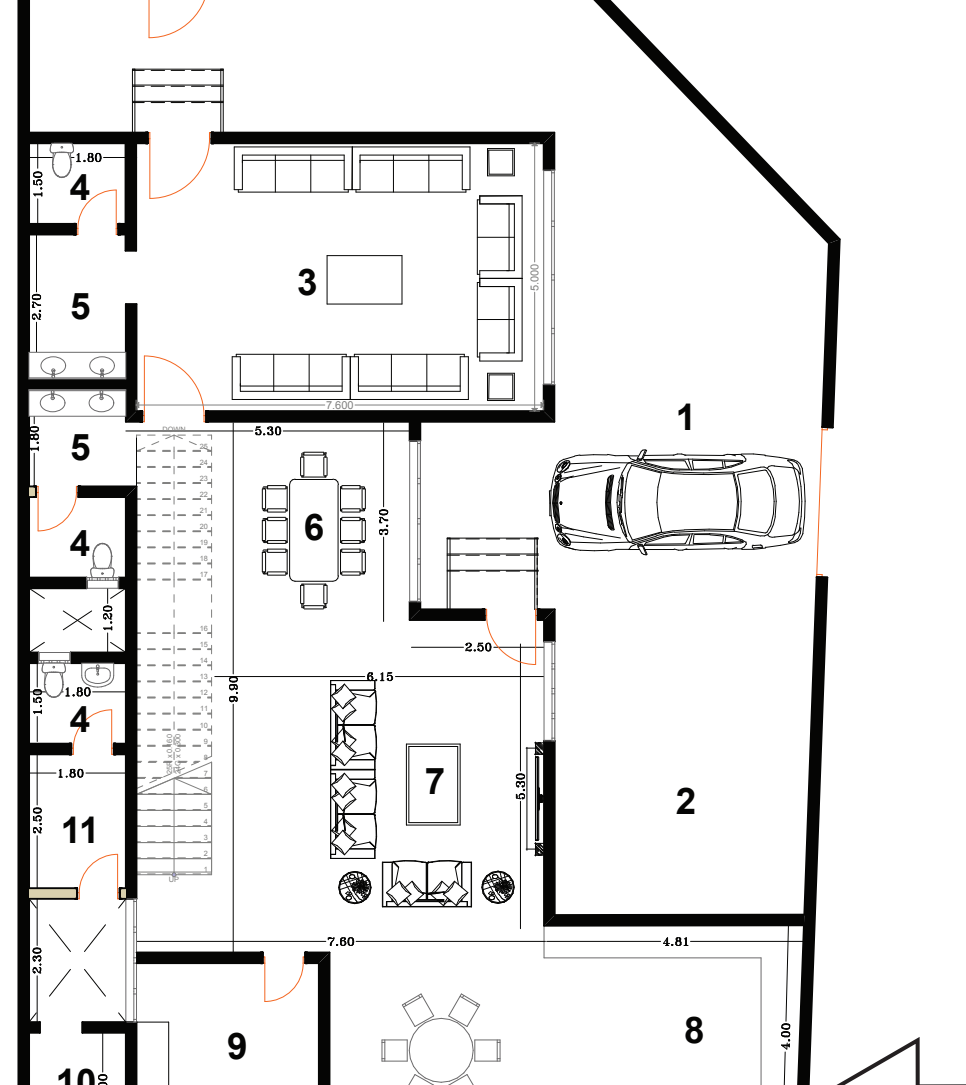
14

نموذج 02



الدور الأرضي

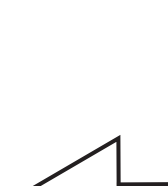
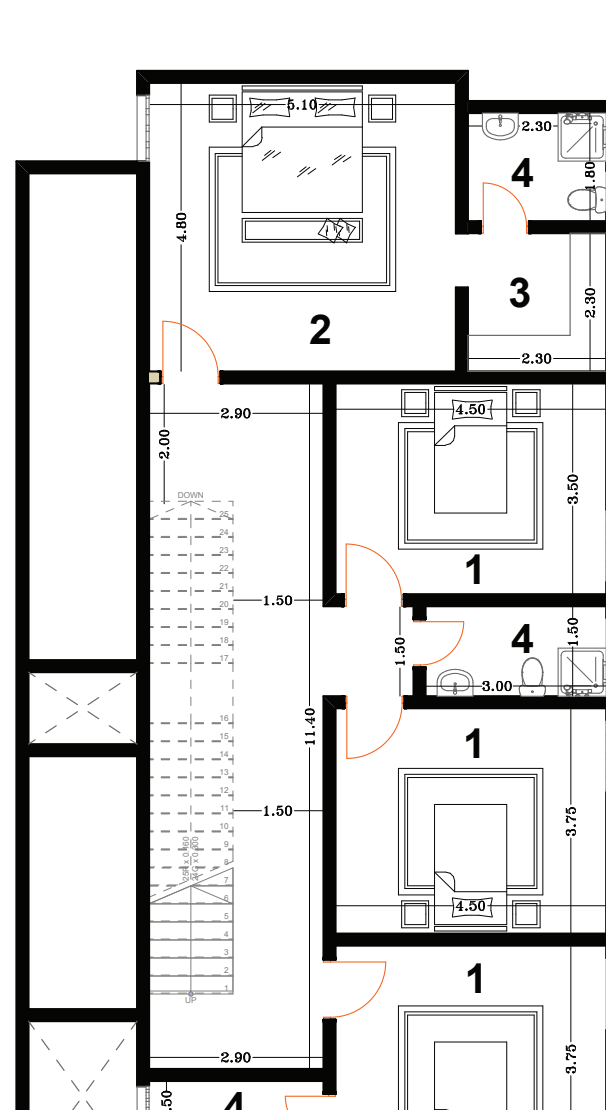
- ١- موقف سيارات
- ٢- جلسة خارجية
- ٣- مجلس رجال
- ٤- دورة مياه
- ٥- مفاسل
- ٦- صالة طعام (مقلم)
- ٧- صالة معيشة عائلة
- ٨- مطبخ مفتوح
- ٩- مطبخ داخلي
- ١٠- مستودع
- ١١- غرفة عاملة



16

الدور الأول

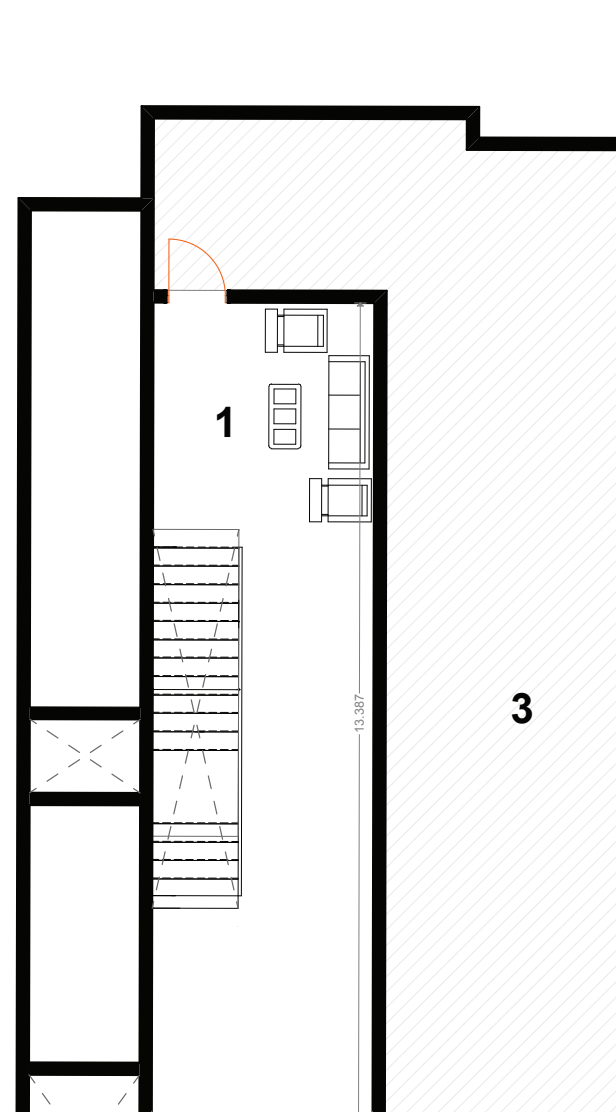
- ١- غرفة نوم
- ٢- غرفة نوم رئيسية
- ٣- غرفة ملابس
- ٤- دورة مياه



17

الدور الثاني

- ١- صالة معيشة عائلة
- ٢- دورة مياه
- ٣- سطح



18



مواصفات المواد Material Specifications

 الحديد مطابق للمواصفات السعودية

 حجم خزان المياه الأرضي ١٢ الف متر مربع

 الأسلاك سعودية مواصفات امريكية

 الخرسانة مطابقة للكوود السعودي

19

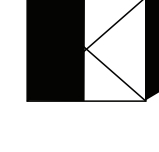
مواصفات التشطيبات Finishes Specifications

 الأسقف هوردي والبلوك بركاني معزول

 عوازل مائية للأسطح ودورات المياه

 الدهانات من أجود العلامات

 أبواب ذات جودة عالية

 النوافذ دبل جلاس

 عوازل حرارية للأسطح والجدران الخارجية

 واجهات خارجية بتصميم عصري

 السيراميك مطابق للمواصفات والمقاييس السعودية

20

الجودة و الضمانات Guarantees and quality

 10 سنوات
أنابيب حرارية

 10 سنوات
الأنشائي

 25 سنوات
تبلون الكهرباء

 5 سنوات
الخزان العلوي

 25 سنوات
الخزان الارضي

 25 سنوات
الافيش

21

شركاء النجاح والتطور Success And Development Partners

 سابك

 فيتك VETIC

 حديد وطني WATANI STEEL

 الفنار alfanar

 سكني

 تمويل Tawseel

 JOTUN

 دهانات بي بي سي B.B.C PAINTS

 GROHE ENJOY WATER®

 الخزف السعودي Saudi Ceramics

 حديد الراحي RAJHI STEEL

22



شركة متمم
Mutmim Co.

نسعد بتواصلكم وزيارتكم

+966 55 055 5702

+96653 971 9000

📱 Mutmim_Co

📍 Mutmim

🌐 Mutmim.com

23

فلل 73
النخيل
ALNAKHIL

 شركة متمم
Mutmim Co.